

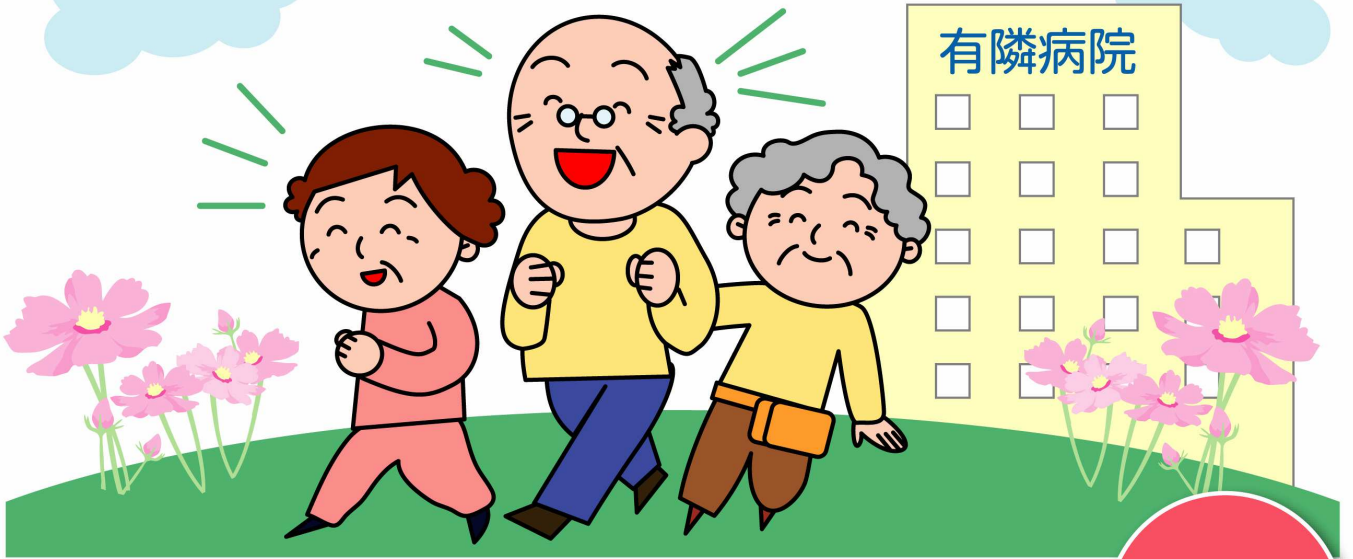
第4回

有隣病院

# 健康フェスタ

日時／10月13日(金)

午後1:00～4:00



12時30分から受付開始

無料

場所／有隣病院内1階ホール

## 「骨密度測定」あなたの骨は元気ですか？

骨密度測定は骨粗しょう症の診断に大変有効な検査です。当院の装置はかかとに超音波をあてる方法で検査時間は約10秒です。結果は検査後数値とコメントでお知らせします。なお医師による結果説明はございませんので、ご了承願います。

## 「健脚度測定」

健康の基本は足(脚)が丈夫で達者なことで、これを健脚といいます。脚を鍛え筋肉量を増やすと次のような効果が得られます。骨粗しょう症予防、高血圧予防、肥満予防、転倒・寝たきり予防…など、健脚は筋肉量と非常に密接な関係があります。この機会にぜひ自分の健脚度をチェックしてみましょう。

## 「相談窓口」

在宅介護を続けてきたけど、そろそろ限界かな？介護保険ってどうやって使うの？有隣病院にはどうすれば入院できるの？訪問リハビリテーションは、どうやって申し込むの？などの質問に専門スタッフがお答えします。

## 「頸動脈エコー検査」先着20名様・整理券発行

頸動脈エコーは、簡単で視覚的に動脈硬化の診断が出来る検査です。「動脈硬化の有無・つまり具合・血管のしなやかさ」あなたの「血管年齢」を調べましょう！

## 「おくすり相談」

お薬の疑問に薬剤師が答えます。病院で処方された薬、市販薬、有隣病院以外からもらった薬、何でもかまいません。食事の影響や薬の組み合わせなど、気になることをお気軽に。

## 「栄養相談」体組成計(筋肉・脂肪量)の測定も行います。

特定保健食品って何？など 日常生活の中の食事の疑問点を管理栄養士に聞いてみませんか。食事の相談、骨粗しょう症予防のためのCa強化食品のご紹介やサンプルもあります。

## 「CO測定・酸素飽和度測定」

禁煙の客観的指標となる呼気中の一酸化炭素(CO)濃度をチェックしてみませんか？

●お問い合わせ／総務課tel. 3482-3611 ●事前申し込み不要、当日直接会場にお越しください。