

内臓脂肪CT検査(メタボCT検査)のご案内

■内臓脂肪CT検査(メタボCT検査)とは

4列MDCT機器にて内臓脂肪面積を測定します。撮影の際息止めにかかる時間は、わずか1秒ほどで簡単です。メタボリック・シンドローム専用の解析処理を行い、ウエスト周囲の計測では分からない「かくれ肥満」のかたの内臓脂肪の蓄積を鮮明に画像として捉えます。

■メタボリック・シンドロームとは

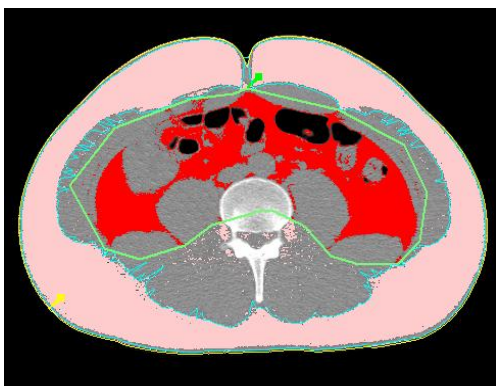
内臓脂肪型肥満に加えて、さらに高脂血症、高血圧、高血糖の3項目のうち2つをみたした状態をメタボリック・シンドローム、3項目の内1つをみたした状態のことをメタボリック・シンドローム予備群と呼びます。メタボリック・シンドロームをそのまま放置すると動脈硬化が進行し、脳や心臓発作(脳梗塞、脳出血、心筋梗塞、狭心症など)を引き起こしやすくなります

内臓脂肪蓄積 腹部CT計測の場合、内臓脂肪面積が100cm ² 以上 腹囲(ハそ回り)で判断する場合 男性: 85cm以上 女性: 90cm以上	+	高脂血症 以下の2つの数値のいずれか、 又は両方が当てはまる場合 トリグリセリド値 150mg/dl以上 HDLコレステロール値40mg/dl未満	高血圧 以下の2つの数値のいずれか、 又は両方が当てはまる場合 最高(収縮期)血圧130mmHg以上 最低(拡張期)血圧85mmHg以上	高血糖 空腹時血糖値 110mg/dl以上
必須項目		選択項目 3項目の内2つ以上みたした場合		

☆腹囲の基準値は、内臓脂肪面積100cm²以上となる平均的な日本人の腹囲の数値を表しています。内臓脂肪CT検査により直接あなたの内臓脂肪面積の数値が示されます。

〈皮下脂肪型肥満〉

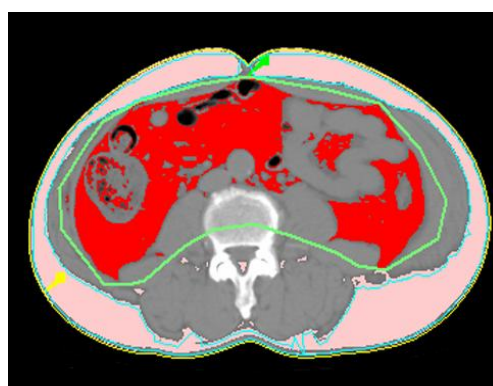
皮下脂肪は多いが、内臓脂肪は少ない



内臓脂肪面積=75cm²

〈内臓脂肪型肥満〉

皮下脂肪は少ないが、内臓脂肪は多い

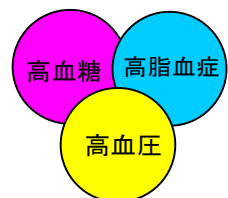


内臓脂肪面積=130cm²

ピンク:皮下脂肪、赤:内臓脂肪

内臓脂肪

+



動脈硬化

心筋梗塞

狭心症

脳梗塞

■内臓脂肪CT検査(メタボCT検査)料金

内臓脂肪CT検査(メタボCT検査)

2,500円(税込)

社会福祉法人東京有隣会 有隣病院